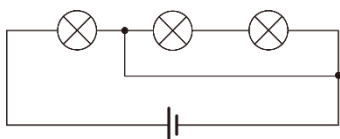


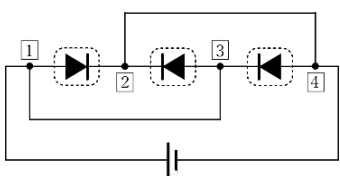
鷗友学園女子中学校 2020年度 第二回入学試験 【理科】 解答例と配点

1. 問1 イ、ウ【2点】 問2 恒温動物【3点】 問3 イ【2点】 問4 イ、オ【4点】
 問5 食物を安定して得られるという利益【3点】
 問6 ア【2点】 問7 ウ、オ【4点】
 問8 繁殖(はんしょく)期に入る前にはやにえを消費することで、栄養状態が良くなる。それによってさえずりの質が高くなるので、つがいになりやすくなる。【5点】

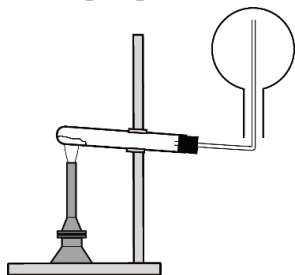
2. 問1 図2【2点】 問2 3倍【3点】 問3 B【3点】
 問4 0.02A【3点】 問5 0.2A【3点】
 問6 【3点】 問7 オ【3点】



- 問8 【5点】



3. 問1 【4点】



- 問2 オ、ク【4点】
 問3 式 $0.054 \times 2 = 0.108$ 答え 0.108 g【4点】
 問4(1) 式 $0.054 - 0.033 = 0.021$ 答え 0.021 g【4点】
 (2) 式 $0.054 \div 0.033 = 1.63$ 答え 1.7 気圧【4点】
 問5 式 $0.054 \times 0.21 \times 100 = 1.134$ g 答え 1.1 g【5点】

4. 問1 (1) ア (2) キ (3) エ (4) ク (5) ケ (6) オ【各1点】(4)と(5)は順不同
 問2 イ【3点】 問3 ウ【3点】 問4 イ【3点】
 問5 海洋【2点】
 問6 【各1点】

	天気図	説明
梅雨	ウ	オ
夏	イ	ク
秋	ア	カ
冬	エ	キ